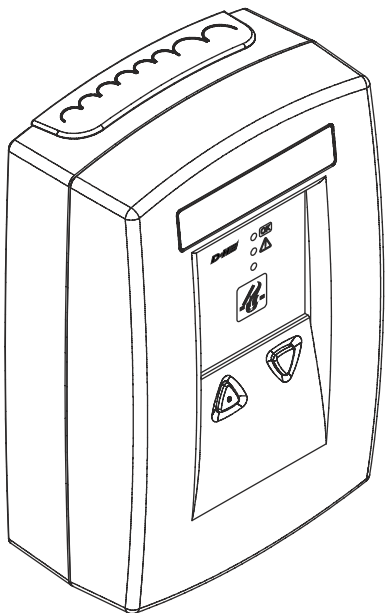




D+HE

RZN 4503-T

CE



VdS

G 509006
Anerkennungs-Nr.
approval-no.
(orange)

VdS

0786 - CPD - 50435
EN 12101-10 : 2005/AC:2007
conform



B 08 08 22802 025
Zertifikat-Nr.
certificate-no.



CNBOP
0846/2010

hu

 **FIRESTOP**
MAGYARORSZÁG KFT.

FIRESTOP MAGYARORSZÁG KFT.

H-4024 DEBRECEN, WESSELÉNYI U. 2.

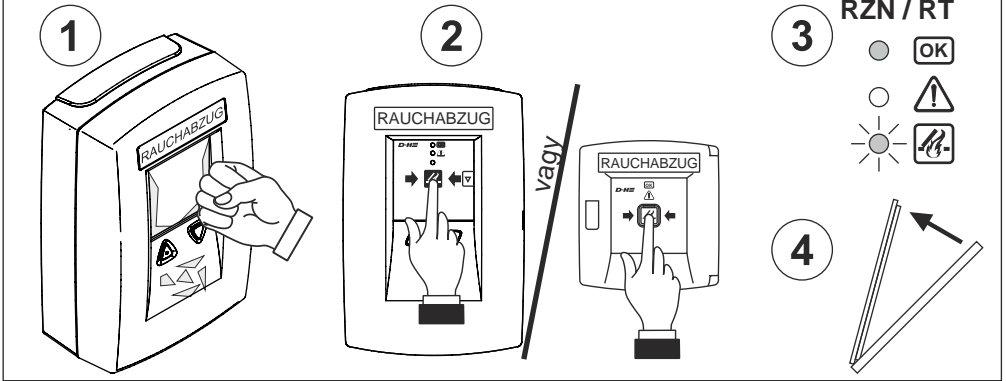
MOBIL: +36 30 349 7835

E-MAIL: INFO@FIRESTOPKFT.HU

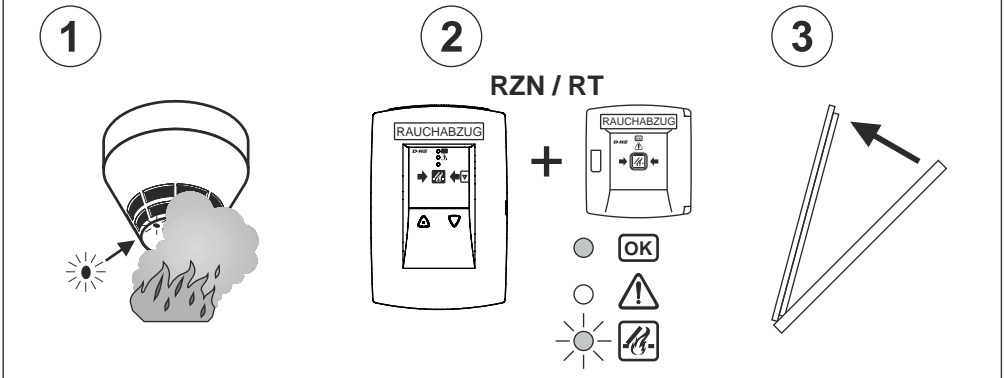
WEB: WWW.FIRESTOPKFT.HU

Kezelés - kioldás riasztáskor

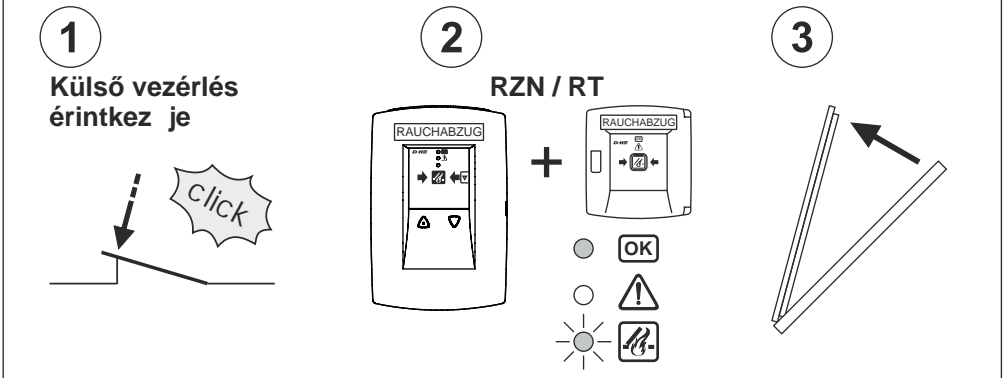
Kézi nyitás füstelszívó kapcsolóval:



Automatikus nyitás a tűzjelzővel:



Automatikus nyitás külső vezérléssel (pl. tűzjelző központból):

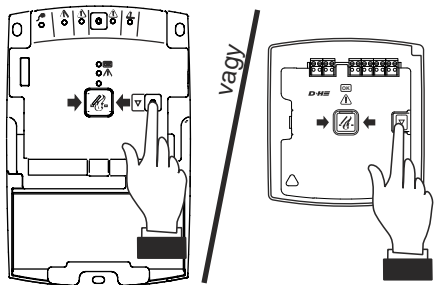


Kezelés - zárás riasztás után

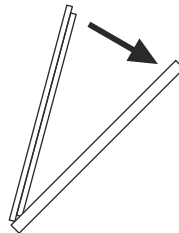
A készülékház (központ és kapcsoló) a mellékelt kulccsal nyitható.

A füstelszívó kapcsoló kézi bekapcsolása esetén:

1

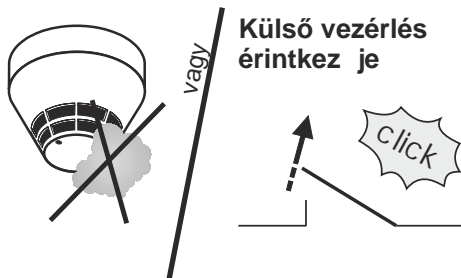


2

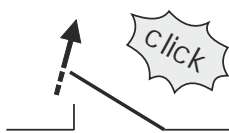


A t zjelző vagy külső vezérlés jelzése esetén:

1

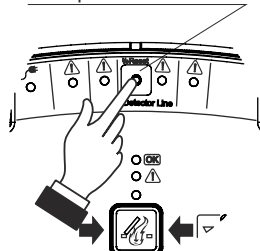


Külső vezérlés
érintkez je

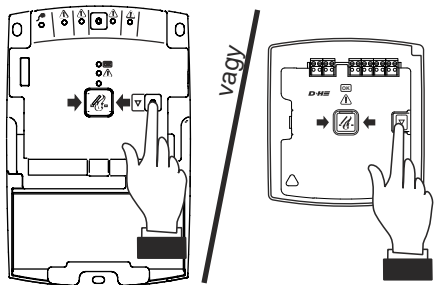


2

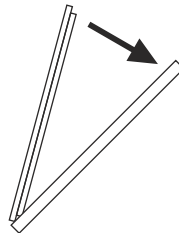
Visszaállítás: kb. 3 mp-ig
tartsa a kikapcsoláshoz/
röviden nyomja meg
bekapcsoláshoz



3



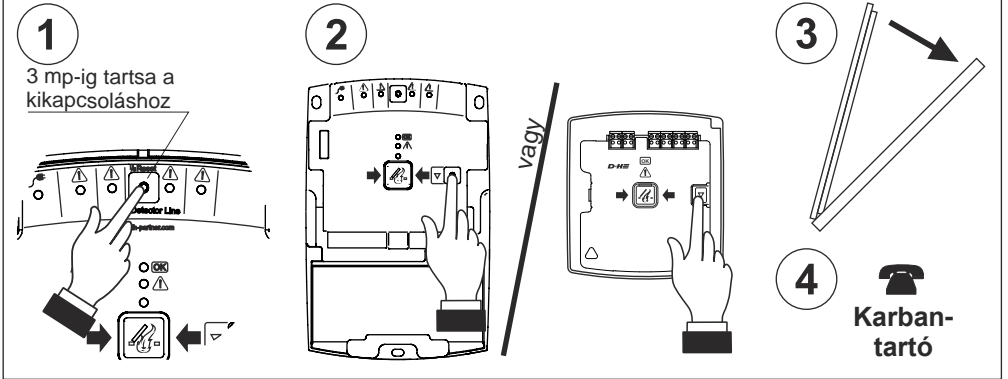
4



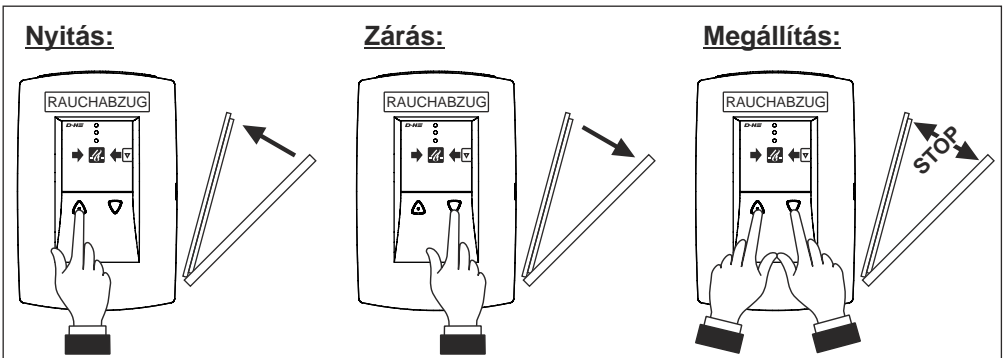
A szell ztetés funkció a „HFR ZÁRÁS” kapcsoló megnyomása után csak 3 perccel érhető el újból.

Kezelés - zárás riasztás után

Vészrész nem visszaállítható riasztásnál:



Kezelés - napi szellőtetés



Kezelés - időjárás-automata

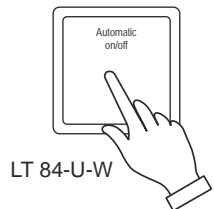
Csatlakoztatott szél- vagy es jelző esetén.

A megfelelő érzékelő jelzése esetén a központ csoportja zár. HFR riasztáskor a berendezés szél vagy eső esetén is bekapcsol.

A füstelszívó kapcsolóval ne szellőztessen, különben fennáll a szél vagy víz okozta kár veszélye.

Ha rossz idő esetén résszellőzést kell végeznie, akkor az időjárás-automata lekapcsolható egy opcionális automata kapcsolóval. Ha nincs automata kapcsoló, nem lehetséges a résszellőzés rossz idő esetén. Ha az időjárás-automata be van kapcsolva, a berendezés szél vagy eső esetén kikapcsol.

A szél vagy eső elálltával nem kapcsol be újból automatikusan. A berendezés nyitása szellőztetéshez a szellőztetőkapszolóval.



Felülvizsgálat

Félévente és szakember vagy erre kiképzett személyzet által végzett karbantartás után.

A hiányosságokat azonnal javítani kell. Az üzemnaplót vezetni kell.

El készítés:

- Jelentse be, hogy a rendszert üzemen kívül helyezte.
- A hibás riasztásokat jelentse az üzemeltetőnek.
- Szakítsa meg vagy kapcsolja ki a riasztás távjelzéseit és az ablakműködtető berendezéseket.

Szemrevételezés:

- Ellenőrizze az összes készülék és kábelcsatlakozás külső rongálódását és szennyeződését.
- A tűzjelzőket, füstelszívó kapcsolókat, füstelszívókat stb. nem szabad eltorlaszolni, és nem szabad az építményen végzett változtatásokkal működésüket befolyásolni.

Füstelszívó kapcsoló:

- Nyisson a füstelszívó kapcsolóval.
- Nyomja meg a piros riasztás gombot.
- Világítanak a piros LED-ek a kapcsolókon és a központban.
- A füstelszívásnak nyitnia kell.
- Nyomja meg röviden a „HFR ZÁRÁS” kapcsolót (kb. 1 mp-ig).
- A piros LED-ek kialszanak.
- Ha a 1. (csoport) DIP-kapcsoló = BE: A füstelszívásnak záródnia kell.
- Ha a 1. (csoport) DIP-kapcsoló = KI: Nyomja meg újból a „HFR ZÁRÁS” kapcsolót, amíg a füstelszívó le nem zár.

Autom. t zjelző/külső vezérlés:

- Kívülről is látható erős szennyeződés vagy hibás riasztások esetén küldje karbantartásra, és cserélje le egy másik jelzőkészülékre.
- Egyedi tűzjelzés kiváltása füstjelzésvizsgáló készülékkel, esetleg cigarettafüsttel (a megszólalás késleltetése kb. 20 mp.) vagy külső vezérlés kiváltása.
- A kapcsolók, a központ és adott esetben a tűzjelző piros LED-jeinek világítania kell.
- A füstelszívásnak nyitnia kell.
- Várjon, amíg nincs füst a jelzőkészülékben, vagy nyissa az érintkezőt a külső rendszerben, pl. a tűzjelző berendezés visszaállításával.
- Vonat visszaállítása a központban (nyomókapcsoló ki-/bekapcsolása).
- A piros LED-ek kialszanak.
- Ha a 1. (csoport) DIP-kapcsoló = BE: A füstelszívásnak záródnia kell.
- Ha a 1. (csoport) DIP-kapcsoló = KI: Nyomja meg újból a „HFR ZÁRÁS” kapcsolót, amíg a füstelszívó le nem zár.

Tartalék áramellátás:

- Kapcsolja le a hálózati kismegszakítót az elosztóban.
- A központ zöld „Hálózat” LED-jének nem szabad világítania.
- Ismétlje meg a működésvizsgálatot.
- A füstelszívó kapcsoló zöld „OK” LED-jeinek nem szabad világítaniuk.
- Szellőztetési funkció üzemen kívül.
- Ha az 1. DIP-kapcsoló = BE és a 7. DIP-kapcsoló = BE: A csoport önműködően zár.

Karbantartás

Évente egyszer, a készülék gyártója által kinevezett szakszolgálattal.

A vizsgálati címkét le kell cserélni, az üzemnaplót vezetni kell.

Figyelembe kell venni az adott készülékre vonatkozó legfrissebb D+H karbantartási útmutatót.

Egy D+H által kinevezett szakszolgálat ezt automatikusan megkapja, és a D+H olyan képzést nyújt a részére, amely alapján a karbantartást szakszerűen végre tudja hajtani.

Karbantartáskor az alábbi vizsgálatokat kell végrehajtani:

- Külső felmérés, a rendszerelemek szemrevételes ellenőrzése
- Szigetelési ellenállások mérése
- Az összes kapcsolódó tápfeszültség-ellátó egység ellenőrzése
- A csatlakoztatott rendszerelemek működésvizsgálata
- A szakszerű karbantartás végrehajtásának jegyzőkönyvezése és jelölése az előírások szerint

M szaki adatok

Típus	RZN 4503-T
Áramellátás Teljesítmény Készenléti teljesítményfelvétel	230 VAC, 50 Hz, +10%, -15% 100 VA < 5 W
Kimeneti feszültség Maradék hullámosság Névleges kimeneti áram Sorok/csoportok száma * T jelző / Vonal HFR-kapcsoló / Vonal Áram csoportonként **	24 VDC < 5 % 3 A 1 / 1 max. 14 Egység max. 8 Egység max. 3 A
Üzem mód - Felügyelet - Riasztás/szellés Ház Szín Védelmi módszer Védelmi osztály H mérséklet-tartomány Méretek SZÉxMAxMÉ VdS tanúsítvány száma	Tartós üzem Rövid idejű üzem (30% ED) Alumínium narancs, szürke, piros, kék, sárga IP 30 II (védőföldeléssel) -5 ... +40°C 156 x 232 x 83 mm G 509006 (csak narancssárga)
* A rendszer HFR-gyorsüzem (HS) D+H hajtásrendszereket támogat. ** A központ eredeti áramfelvételét nem szabad túllépni.	

24 V-os tartalék áramellátás

Tartalék tápellátás: 72 óra.
Csak VdS-engedéllyel rendelkező akkumulátorokat szabad használni.

1 x 12V / 3,4 Ah \pm 15 % (Typ 8)

D+H riasztóeszközök csatlakoztatása esetén:
Nem szabad túllépni a 3 A eredeti áramot, szükség esetén csökkenteni kell a hajtásáramot.
Riasztás esetén a tartalék áramellátási idő kevesebb is lehet, mint 72 óra.
Az eredeti nyugalmi áram (riasztóeszköz és +N) nem lépheti túl a 0,25 A értéket.

Akkumulátor ellenőrzése - TD

T H mérséklet-felügyelt akkumulátor-töltés
D Kisütés-szabályozás. Hálózatkiadás és az akkumulátor mélykisülése esetén a központi kikapcsol. Ebben az esetben a rendszer nem biztosítja a füstelvezetést, valamint a hibák jelzése sem történik meg.

Képjelkek magyarázata

	HFR riasztás
	Hiba
	Központ rendben
	D+H ablakmozgató berendezés
	Hálózat elérhető
	Szellőtetőkapcsoló „NYITÁS”
	„ZÁRÁS” szellőtető/HFR kapcsolóállás
	Földzár

**HŐ- ÉS FÜSTELVEZETŐ RENDSZER
KARBANTARTÓJÁNAK ELÉRHETŐSÉGE:**



FIRESTOP MAGYARORSZÁG KFT.
4024 DEBRECEN, WESSÉLÉNYI U. 2.
MOBIL: +36 30 349 7835
E-MAIL: INFO@FIRESTOPKFT.HU